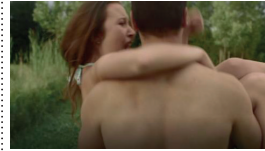


„Siebzehn“
(AT 2017)

Kathrin und Mesut



Auf welcher Farbe steht eurer Einschätzung nach die innere Ampel der Protagonist:innen?

Woran ist das erkennbar?
Z.B. an der Körpersprache, an einer körperlichen Reaktion (Muskelanspannung, Herzrasen, Schwitzen ...), Ausdruck (Mimik, Gestik, Tonfall ...), Blickkontakt, verbale Äußerungen ...

Wozu gibt es Zustimmung in dieser Szene?

Was wurde getan, um Zustimmung einzuholen?

Was wurde getan, um Zustimmung, Unentschlossenheit oder Ablehnung auszudrücken?